



2021
Vergehen und Werden

Elke Maes



WINTER AM WESTSTRAND ACRYL AUF LW 80X60 2012

Januar						2021
Mo	Di	Mi	Do	Fr	Sa	So
				1	2	3
4	5	6	7	8	9	10
11	12	13	14	15	16	17
18	19	20	21	22	23	24
25	26	27	28	29	30	31



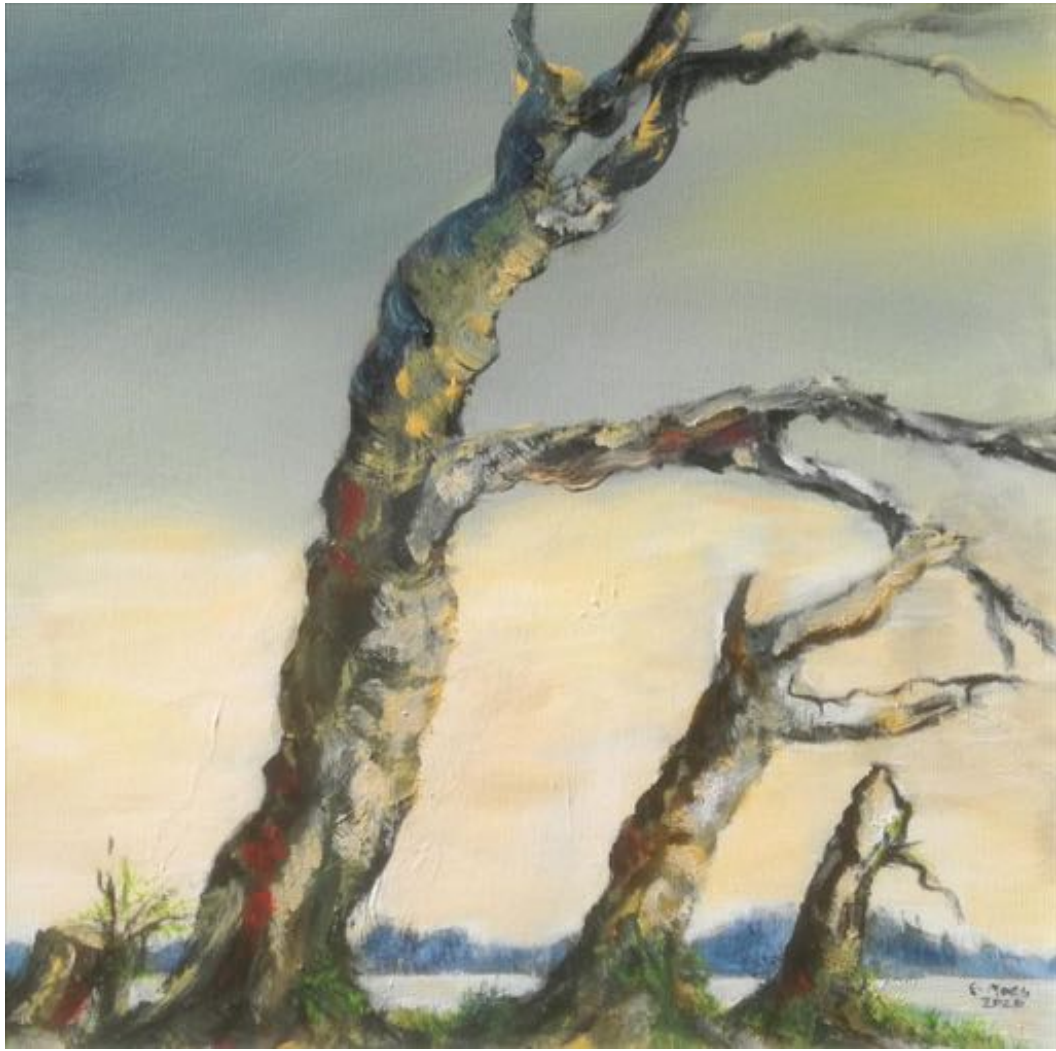
AUFGELOSTE HORIZONTE

ÖL AUF LW

70 X 100

2011

Februar						2021
Mo	Di	Mi	Do	Fr	Sa	So
1	2	3	4	5	6	7
8	9	10	11	12	13	14
15	16	17	18	19	20	21
22	23	24	25	26	27	28



DENNOCH ÖL AUF LW 50X 50 2020

März						2021
Mo	Di	Mi	Do	Fr	Sa	So
1	2	3	4	5	6	7
8	9	10	11	12	13	14
15	16	17	18	19	20	21
22	23	24	25	26	27	28
29	30	31				



MEERIMPRESSION II

ACRYL AUF LW

17 X 24

2020

April						2021
Mo	Di	Mi	Do	Fr	Sa	So
			1	2	3	4
5	6	7	8	9	10	11
12	13	14	15	16	17	18
19	20	21	22	23	24	25
26	27	28	29	30		



SAGENUMWOBEN

ÖL AUF LEINWAND

60X80

2020

Mai						2021
Mo	Di	Mi	Do	Fr	Sa	So
					1	2
3	4	5	6	7	8	9
10	11	12	13	14	15	16
17	18	19	20	21	22	23
24	25	26	27	28	29	30
31						



KLADOWER IMPRESSION

ÖL AUF LEINWAND

60 X 70

2017

Juni						2021
Mo	Di	Mi	Do	Fr	Sa	So
	1	2	3	4	5	6
7	8	9	10	11	12	13
14	15	16	17	18	19	20
21	22	23	24	25	26	27
28	29	30				



MARGARITEN

AQUARELL AUF BÜTTEN

20X20

2014

Juli						2021
Mo	Di	Mi	Do	Fr	Sa	So
			1	2	3	4
5	6	7	8	9	10	11
12	13	14	15	16	17	18
19	20	21	22	23	24	25
26	27	28	29	30	31	



LETZTE SONNENBLUMEN ÖL AUF LEINWAND 30X30 2020

August						2021
Mo	Di	Mi	Do	Fr	Sa	So
						1
2	3	4	5	6	7	8
9	10	11	12	13	14	15
16	17	18	19	20	21	22
23	24	25	26	27	28	29
30	31					



GEBEUGT ÖL AUF LEINWAND 60 X 80 2019

September						2021
Mo	Di	Mi	Do	Fr	Sa	So
		1	2	3	4	5
6	7	8	9	10	11	12
13	14	15	16	17	18	19
20	21	22	23	24	25	26
27	28	29	30			



SPEKTEGÜRTEL SPANDAU ÖL AUF LW 50 X 50 2013

Oktober						2021
Mo	Di	Mi	Do	Fr	Sa	So
				1	2	3
4	5	6	7	8	9	10
11	12	13	14	15	16	17
18	19	20	21	22	23	24
25	26	27	28	29	30	31



STEILKÜSTE IM NOVEMBER AQUARELL 17 X 24 2006

November						2021
Mo	Di	Mi	Do	Fr	Sa	So
1	2	3	4	5	6	7
8	9	10	11	12	13	14
15	16	17	18	19	20	21
22	23	24	25	26	27	28
29	30					



HOFFNUNG ÖL AUF LW 50 X 50 2020

Dezember						2021
Mo	Di	Mi	Do	Fr	Sa	So
		1	2	3	4	5
6	7	8	9	10	11	12
13	14	15	16	17	18	19
20	21	22	23	24	25	26
27	28	29	30	31		



Dr. Elke Maes

BIOGRAFISCHES

www.elkemaes.de

Elke Maes widmet sich seit 2002 nach Jahrzehnten anderer beruflicher, ehrenamtlicher und politischer Tätigkeit im Bildungsbereich ganz ihrer künstlerischen Tätigkeit als Malerin.

Sie malt Landschaften, die sie als ihre Heimat erlebt und erlebbar machen will: Ahrenshoop mit dem Fischland und dem Darß und das Havelland, in dem sie lebt und arbeitet. Für sie ist das Bild einer Landschaft mehr als nur ein formales vordergründiges Gestaltungsproblem. Es ist für sie in jeder Form und in jedem Medium der ernsthafte Versuch einer Annäherung an die Natur, die dem Menschen zunehmend fremd geworden ist. Diese Fremdheit aufzubrechen und Natur wieder als existenziellen Teil unseres Seins erstrebenswert und erlebbar zu machen, ist wichtiges Anliegen von Elke Maes. Je nach Motiv und Dichtheit des Darzustellenden nutzt Elke Maes ganz unterschiedliche Malgründe und Formate und setzt alle möglichen Techniken ein wie Aquarell, Pastell, Acryl, Öl oder aber auch Mischtechniken und Collagen.

In zahlreichen Ausstellungen in den letzten Jahren zeigte Elke Maes ihre Werke nicht nur an vielen Orten in Berlin, sondern auch in Brandenburg und Mecklenburg, auch in der Künstlerkolonie Ahrenshoop.

Ein weiterer Schwerpunkt ihrer künstlerischen Arbeit ist die Lyrik. Jahrzehntelang schreibt sie selbst Gedichte und veranstaltet Lesungen mit ausgewählter Lyrik und Prosa von Autoren, die ihr Leben in unterschiedlichen Phasen begleitet und bereichert haben. Dabei wird sie begleitet mit lateinamerikanischer Gitarrenmusik- komponiert und gespielt von Juan Carlos Mieres aus Uruguay.

Atelier Remise 1876 Kladow, Alt- Kladow 25, 14089 Berlin, 0308223133, 0176-20640334

E. Maes

